

КАДАСТРОВЫЙ ПАСПОРТ помещения

Лист № 1, всего листов 2

Дата 4 июня 2010

Кадастровый номер _____

Инвентарный номер (ранее присвоенный учетный номер) 50:401:372:003060370:0001:50003

1. Описание объекта недвижимого имущества

1.1. Кадастровый номер здания (сооружения), в котором расположено помещение _____

1.2. Этаж (этажи), на котором расположено помещение 1 (Подземный этаж)

1.3. Общая площадь помещения 601,9 кв.м.

1.4. Адрес (местоположение):

Субъект Российской Федерации	Новосибирская обл.	
Район	--	
Муниципальное образование	тип	городской округ
	наименование	город Новосибирск
Населенный пункт	тип	город
	наименование	Новосибирск
Улица (проспект, переулок и т.д.)	тип	улица
	наименование	Кропоткина
Номер дома	126/1	
Номер корпуса	--	
Номер строения	--	
Литера	--	
Номер помещения (квартиры)	--	
Иное описание местоположения	--	

1.5. Назначение помещения нежилое
(жилое, нежилое)

1.6. Вид жилого помещения в многоквартирном доме _____
(комната, квартира)

1.7. Кадастровый номер квартиры, в которой расположена комната _____

1.8. Номер помещения на поэтажном плане 1-16, 18-20, 23-29, 31-35

1.9. Предыдущие кадастровые (условные) номера объекта недвижимого имущества: _____

1.10. Примечание: Сведения об ограничениях (обременениях) зарегистрированных на 1 января 1999 г.: отсутствуют. Паспорт составлен по состоянию на 10/06/2009

1.11. Новосибирский филиал ФГУП «Ростехинвентаризация - Федеральное БТИ»
Специальное свидетельство об аккредитации от 27.10.2007 № 000406
(наименование органа или организации)

Начальник отдела _____
(подпись)

С. А. Кузнецов
(инициалы, фамилия)



КАДАСТРОВЫЙ ПАСПОРТ помещения

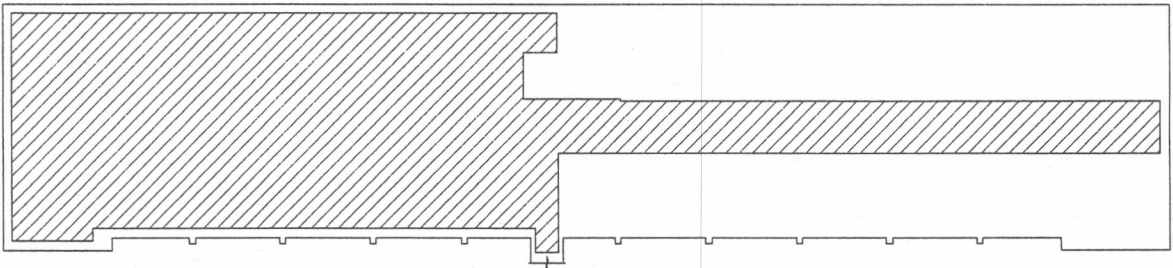
Лист № 2 , всего листов 2

Кадастровый номер _____

--

Инвентарный номер (ранее присвоенный учетный номер) 50:401:372:003060370:0001:50003

2. План расположения помещения на этаже



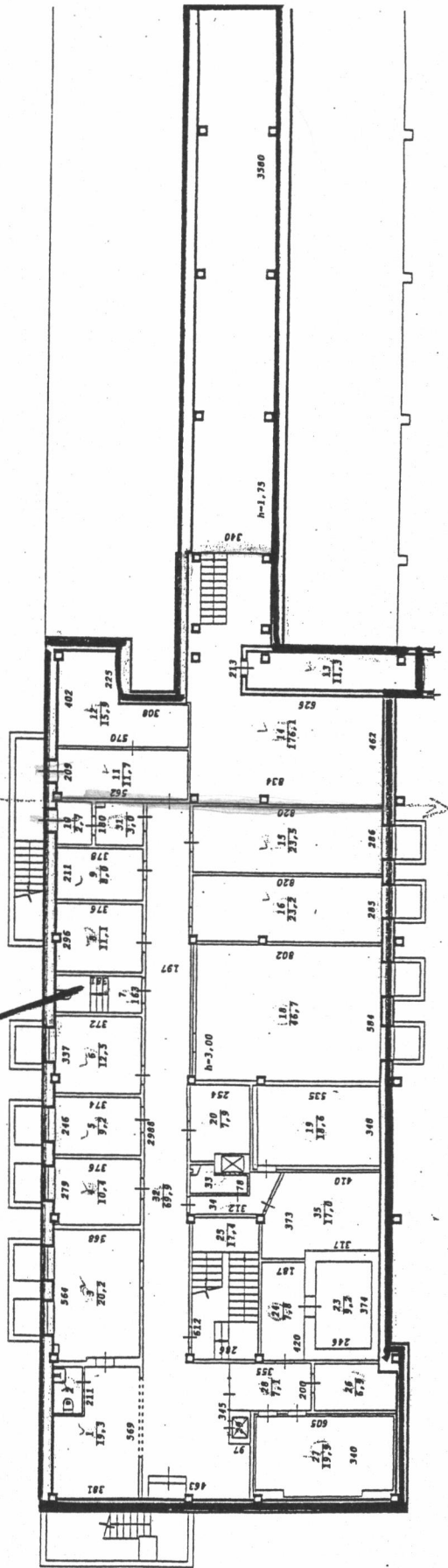
Масштаб

ТТ
(подпись)

Рыбалко Т.Т.
(инициалы, фамилия)

Фрагмент плана подвала

41
 210, сарайи - Животини S = 601,9 м²



Экспликация

к поэтажному плану

инвентарный номер объекта 50:401:372:003060370:0001:50001							
Дата записи и литер по плану	Этаж	Номер по плану	Назначение частей помещения	Формула подсчета площади по внутреннему обмеру	Площадь помещений, м ²		
					Бытового обслуживания	Высота помещений по внутреннему обмеру, м	
1	2	3	4	5	6	7	
10.06.2009							
	Подвал	1	Подсобное		19,3	3,00	
		2	Сан. узел		2,7		
		3	Кабинет		20,2		
		4	Кабинет		10,4		
		5	Кабинет		9,2		
		6	Склад		12,5		
		7	Склад		6,2		
		8	Склад		11,1		
		9	Склад		8,0		
		10	Тамбур		2,7		
		11	Коридор		11,7		
		12	Бойлерная		15,9		
		13	Вентиляционная камера		11,3		
		14	Вентиляционная камера		176,1		
		15	Склад		23,5		
		16	Склад		23,2		
		18	Склад		46,7		
		19	Склад		5.35*3.48	18,6	
		20	Подсобное		7,9		
		23	Холодильная камера		9,2		
		24	Коридор		7,8		
		25	Лестничная клетка		17,4		
		26	Подсобное		6,9		
		27	Подсобное		3.40*6.05-0.30*1.22-0.25*1.37	19,9	
		28	Коридор		7,1		
		29	Подъемник		0,6		
		31	Коридор		1.70*1.80-0.22*0.40	3,0	
		32	Коридор			69,9	
		33	Подсобное		2,2		
		34	Коридор		2.50*0.80+(1.30+0.62)/2*1.74	3,7	
		35	Подсобное		4.10*3.73-0.35*3.15+(1.92+3.73)/2*0.92+0.12*1.52	17,0	
						601,9	

Примечание: Надписание наименования пустой ячейки производится при заполнении экспликации по назначению помещения.